

## Schulführungsgruppe

Ansprechpartnerin Unter- und Mittelstufe  
**Esther Koch**  
esther.koch@waldorfschule-chemnitz.de

Ansprechpartnerin LaSuB/Oberstufe  
**Jacqueline Weirauch**  
jacqueline.weirauch@waldorfschule-chemnitz.de

## Pädagogische Konferenzen

**GEMEINSAME KONFERENZ**  
**Jacqueline Weirauch**  
jacqueline.weirauch@waldorfschule-chemnitz.de

**PÄDAGOGISCHE KONFERENZ**  
**Brigitte Pütz**  
brigitte.puetz@waldorfschule-chemnitz.de

**OBERSTUFENKONFERENZ**  
**Kilian Kalugin**  
kilian.kalugin@waldorfschule-chemnitz.de

**UNTER- UND MITTELSTUFENKONFERENZ KL.1-8**  
**Nicole Spindler & Marina Metschke**  
susanne.lasch@waldorfschule-chemnitz.de

**PARZIVALSCHULE KL. 1-11**  
**Frank Przyborowski**  
frank.przyborowski@waldorfschule-chemnitz.de

**INTERVISION**  
Planung & Organisation  
**Gabriele Panzer**  
gabriele.panzer@waldorfschule-chemnitz.de

**VONEINANDER-LERNEN**  
Planung & Organisation  
**Roberto Pietsch**  
roberto.pietsch@waldorfschule-chemnitz.de

## Schülerinnen & Schüler

**SCHÜLERRAT**  
Klasse 8 bis 13  
**Schülersprecher\*in**  
schuelerrat@waldorfschule-chemnitz.de

**VERTRAUENSLEHRERIN**  
Klasse 1-13  
**Jacqueline Weirauch**  
jacqueline.weirauch@waldorfschule-chemnitz.de

👤 Eltern, Freundinnen und Freunde sind  
in diesen Kreisen und Gremien  
herzlich willkommen

## Vorstand Waldorfschulverein

Vertreter Vorstand  
**Vorstand**  
vorstand@waldorfschule-chemnitz.de

## Arbeitskreise

**PERSONAL**  
Personalgewinnung  
**Werner Haas**  
werner.haas@waldorfschule-chemnitz.de

**AUFNAHME-Neuanmeldung**  
**Sophia Spickenreuther**  
sophia.spickenreuther@waldorfschule-chemnitz.de

**AUFNAHME-Unter- u. Mittelstufe**  
**Andreas Gerstenberg**  
andreas.gerstenberg@waldorfschule-chemnitz.de

**AUFNAHME-Oberstufe**  
**Kilian Kalugin**  
kilian.kalugin@waldorfschule-chemnitz.de

**AUFNAHME-Parzivalschule**  
**Sylvia Engel & Sarah Tehel**  
sylvia.engel@waldorfschule-chemnitz.de  
sarah.scheuermann@waldorfschule-chemnitz.de

**MENTORENKREIS**  
Unter- und Mittelstufe  
**Steffi Graupner**  
steffi.graupner@waldorfschule-chemnitz.de

**GANZTAGSANGEBOT**  
Koordination und Planung  
**Saskia Schröder**  
T: 0371 334076-22  
saskia.schroeder@waldorfschule-chemnitz.de

**ERNÄHRUNGSKREIS**  
Konzept  
**Ralf Klinner**  
T: 0371 335076-90  
kueche@waldorfschule-chemnitz.de

**INKLUSION/INTEGRATION/PUH**  
Beratung/Koordination Diagnostik  
**Silke Jumpertz**  
silke.jumpertz@waldorfschule-chemnitz.de

**PLANUNG**  
Stundenpläne/Klassenräume  
**Gabriele Panzer**  
gabriele.panzer@waldorfschule-chemnitz.de

**JAHRESARBEITEN**  
Klasse 8 und 12  
**Steffi Graupner**  
steffi.graupner@waldorfschule-chemnitz.de

**THERAPIE**  
Förderung  
**Esther Koch**  
esther.koch@waldorfschule-chemnitz.de

## Mitgliederversammlung

### Geschäftsführer

GF Waldorfschul- und  
Waldorfkindergartenverein  
**Joachim Mojzis**  
T: 0371 334076-14  
joachim.mojzis@waldorfschule-chemnitz.de

### IK SCHULENTWICKLUNG

**Holger Hähnel**  
schulentwicklung@waldorfschule-chemnitz.de

**VERTRAUENSSTELLE**  
**Viola Peter**  
vertrauensstelle@waldorfschule-chemnitz.de

**GEWALTPRÄVENTION**  
Konzept/Koordination  
**Roberto Pietsch**  
roberto.pietsch@waldorfschule-chemnitz.de

**BASAR**  
Durchführung/Koordination  
**Gabriele Panzer**  
gabriele.panzer@waldorfschule-chemnitz.de

**FESTE**  
Unter- und Mittelstufe  
**Esther Koch**  
esther.koch@waldorfschule-chemnitz.de

**FREMDSPRACHENKREIS**  
Englisch & Russisch  
**Roland Mayerhofer**  
roland.mayerhofer@waldorfschule-chemnitz.de

**BAUKREIS**  
Neubau & Geländeplanung  
**Barbara Scharnweber**  
baukreis@waldorfschule-chemnitz.de

**ÖFFENTLICHKEITSKREIS**  
**Tina Mulholland**  
T: 0371 334076-18  
oeffentlichkeitskreis@waldorfschule-chemnitz.de

**WIRTSCHAFTSKREIS**  
Finanzgespräche & Elternbeitrag  
**Michael Lau**  
wirtschaftskreis@waldorfschule-chemnitz.de

**ELTERNRAT**  
**Jens Czäczine**  
elternvertretung@waldorfschule-chemnitz.de

**TRÄGERKREIS**  
**Esther Koch**  
esther.koch@waldorfschule-chemnitz.de

**ELTERNINITIATIVKREIS**  
Koordination Elternarbeit  
**Constanze Dittrich**  
constanze.dittrich@waldorfschule-chemnitz.de

### Vorstand Waldorfkindergartenverein

Vertreterin Vorstand  
**Ursula Riedel**  
kindergartenvorstand@waldorfschule-chemnitz.de

### Verwaltung & nichtpädagogischer Bereich

**SCHULBÜRO Sandstraße**  
**Sina Poppitz**  
T: 0371 334076-0  
sina.poppitz@waldorfschule-chemnitz.de

**SCHULBÜRO Parzivalschule**  
**Daniela Mehnert**  
T: 0371 334076-70  
daniela.mehnert@waldorfschule-chemnitz.de

**BUCHHALTUNG & ARBEITSSTUNDEN**  
Schulgeld, Essengeld, Arbeitsstundenabrechnung  
**Sabine Hörsch**  
T: 0371 334076-12  
sabine.hoersch@waldorfschule-chemnitz.de

**SCHULKÜCHE Sandstraße**  
**Ralf Klinner**  
T: 0371 334076-90  
kueche@waldorfschule-chemnitz.de

**SCHULKÜCHE Parzivalschule**  
**Michael Schönherr**  
T: 0371 334076-70  
kueche@waldorfschule-chemnitz.de

**HAUSMEISTEREI Sandstraße**  
Fuhrpark/Reparaturen/Hausmeister  
**Uwe Köhler**  
T: 0371 334076-13  
uwe.koehler@waldorfschule-chemnitz.de

**HAUSMEISTEREI Parzivalschule**  
**Ulrich Brenneisen**  
T: 0371 334076-70  
ulrich.brenneisen@waldorfschule-chemnitz.de

**SICHERHEIT**  
Sicherheitsbeauftragter/Brandschutz/Hygiene  
**Guido Mumme**  
guido.mumme@waldorfschule-chemnitz.de

**DIGITALE MEDIEN/IT**  
Konzeptentwicklung/Beratung/Hilfe  
**Holger Hähnel**  
holger.haehnel@waldorfschule-chemnitz.de

**LOHNABRECHNUNG**  
Kindergarten/Personal/FSJ/Budgetplanung  
**Jana Eberlein**  
T: 0371 334076-11  
nicole.malke@waldorfschule-chemnitz.de

**ÖFFENTLICHKEITSARBEIT**  
Webseite/Schulbrief/Print & Digital  
**Tina Mulholland**  
T: 0371 334076-18  
tina.mulholland@waldorfschule-chemnitz.de

**INTEGRATION PARZIVALSCHULE**  
Koordination Werkstufe/Diagnostik  
**Amelie Marquardt**  
T: 0371 334076-72  
amelie.marquardt@waldorfschule-chemnitz.de

### Leitung Kindergärten

**MORGENSONNE/FARMGRUPPE**  
**Maya Heinzinger/Jana Busse**  
T: 0371 334076-57/-52  
maya.heinzinger@waldorfschule-chemnitz.de  
jana.busse@waldorfschule-chemnitz.de

**KATHARINENSTRAßE**  
**Alice Gugisch**  
T: 0371 334076-80/81  
buero@waldorfschule-chemnitz.de

**BUCHHALTUNG**  
Budget/Haushaltsplanung Schule/GTA-  
Abrechnung  
**Lucie Lademann**  
T: 0371 334076-16  
lucie.lademann@waldorfschule-chemnitz.de

### Schulumfeld

**SCHULKLUB**  
**Maik Müller**  
T: 0371 334076-61  
maik.mueller@waldorfschule-chemnitz.de

**SCHULGARTEN**  
Schulgarten & FÖJ  
**Michael Wagner**  
michael.wagner@waldorfschule-chemnitz.de

**SCHULHORT Parzivalschule**  
**Larissa Koskin**  
T: 0371 334076-73  
larissa.koskin@waldorfschule-chemnitz.de

**SCHULHORT Sandstraße**  
**Sara Lehmann**  
T: 0371 334076-55  
sara.lehmann@waldorfschule-chemnitz.de

**CHEMNITZER CHORALLEN**  
Klasse 5-13  
**Werner Haas**  
werner.haas@waldorfschule-chemnitz.de

**SCHULORCHESTER**  
**Ekkehard Floß**  
ekkehard@ziganimo.de

**Waldorf-Förderverein Chemnitz e. V.**  
**Michael Lau**  
foerderverein@waldorfschule-chemnitz.de

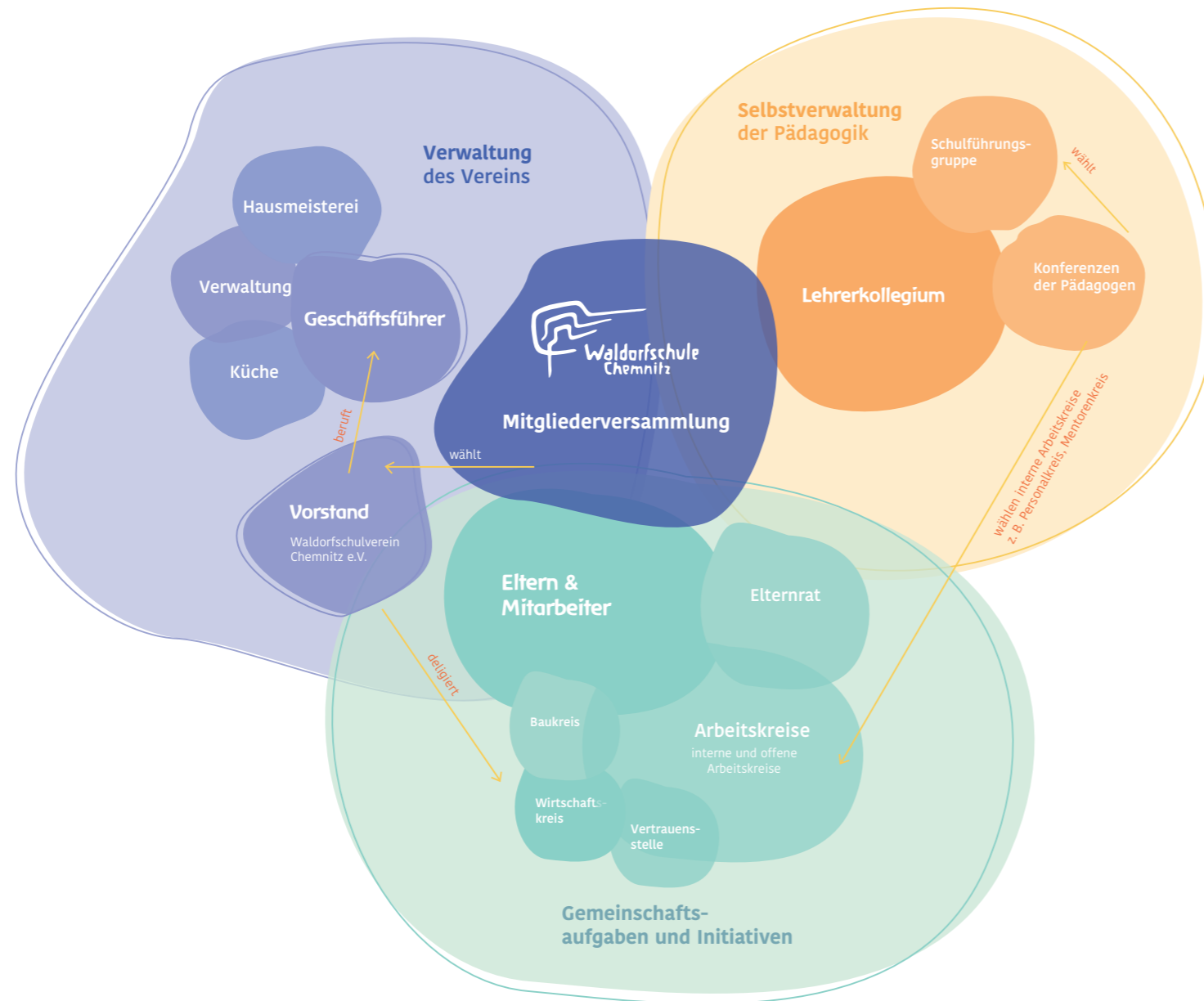
**SOZIALARBEITER**  
**Maik Müller**  
T: 0371 334076-61  
maik.mueller@waldorfschule-chemnitz.de

**SCHULARZT**  
Medizinische Aufnahmeuntersuchung  
**Jörg Großer**  
**Termine/Kommunikation:** Silke Jumpertz  
silke.jumpertz@waldorfschule-chemnitz.de

**SCHULBEGLEITER**  
**Rüdiger Reichle**  
ruediger.reichle@gmail.com

# Die Sozialgestalt unserer Gemeinschaft

## Waldorfschulverein Chemnitz e. V.



529 Mitglieder in den Trägervereinen |  
650 Schülerinnen, Schüler und Kindergartenkinder |  
132 Mitarbeiterinnen und Mitarbeiter |  
gestalten **gemeinsam** die Waldorfschule und  
die Waldorfkindergärten in Chemnitz



Waldorfschule Chemnitz  
Sandstraße 102 | 09114 Chemnitz | 0371 334076-0 |  
info@waldorfschule-chemnitz.de |  
waldorfschule-chemnitz.de

Parzivalschule Chemnitz  
staatl. genehmigte Förderschule  
Auerswalder Straße 120 | 09114 Chemnitz |  
0371 334076-70 |  
parzivalschule@waldorfschule-chemnitz.de |  
parzivalschule-chemnitz.de

Kindergarten Morgensonne  
Sandstraße 102 | 09114 Chemnitz | 0371 334076-52/57 |  
jana.busse@waldorfschule-chemnitz.de |  
waldorfkindergarten-chemnitz.de

Kindergarten Farm  
Auerswalder Straße 120 | 09114 Chemnitz |  
0371 334076-52/57 |  
jana.busse@waldorfschule-chemnitz.de |  
waldorfkindergarten-chemnitz.de

Kindergarten Katharinenstraße  
Katharinenstraße 3 | 09119 Chemnitz |  
0371 334076-80/81 |  
jana.busse@waldorfschule-chemnitz.de |  
waldorfkindergarten-chemnitz.de



# Waldorf Wegweiser

Selbstgestaltung  
und Selbstverwaltung

Organe, Arbeitskreise, Gremien  
und ihre Ansprechpartner\*innen

### Selbstverwaltung gelingt nur durch Gemeinschaft

Eine Schule in freier Trägerschaft, d. h. eine Schule die sich selbst verwaltet und organisiert, bedarf des aktiven Engagements ihrer Mitglieder; sie lebt von der Gemeinschaft, für die Gemeinschaft und im Mittelpunkt stehen die Schüler\*innen. Hierfür braucht es ein Kollegium, das sich auch neben der pädagogischen Kerntätigkeit mit Herz und Hand in das Schulgeschehen einbringt sowie eine Elternschaft, die die Schulgemeinschaft sowie die Schulphilosophie tatkräftig und ehrenamtlich unterstützt und an deren Umsetzung und Weiterentwicklung mitwirkt.

Die sich aus der Selbstverwaltung und der vielseitigen Gestaltung des schulischen und außerschulischen Alltages ergebenden Aufgaben werden dabei durch verschiedene Organe, Gremien und Arbeitskreise, wie dem Elternrat, dem Vorstand, dem Wirtschaftskreis oder dem Initiativkreis, organisiert und umgesetzt. Hierbei sind Eltern und Lehrer\*innen in ganz unterschiedlichen Wirk- und Tätigkeitsfeldern aktiv; arbeiten in regem Austausch und Hand in Hand im Interesse der Schüler\*innen und der Schulgemeinschaft.

– Jeder Mensch hat Ideen, Impulse, Anregungen und Vorschläge, die es wert sind, angehört zu werden sowie Fähig- und Fertigkeiten, die das Schulleben sowie die Schulgemeinschaft bereichern können. –

Möchten auch Sie ein aktives Mitglied der Schulgemeinschaft werden und sich ganz nach Ihrer individuellen Eignung und Ihren individuellen Interessen einbringen?

Dann sprechen Sie uns einfach an. Sie finden uns auf der Vorderseite.